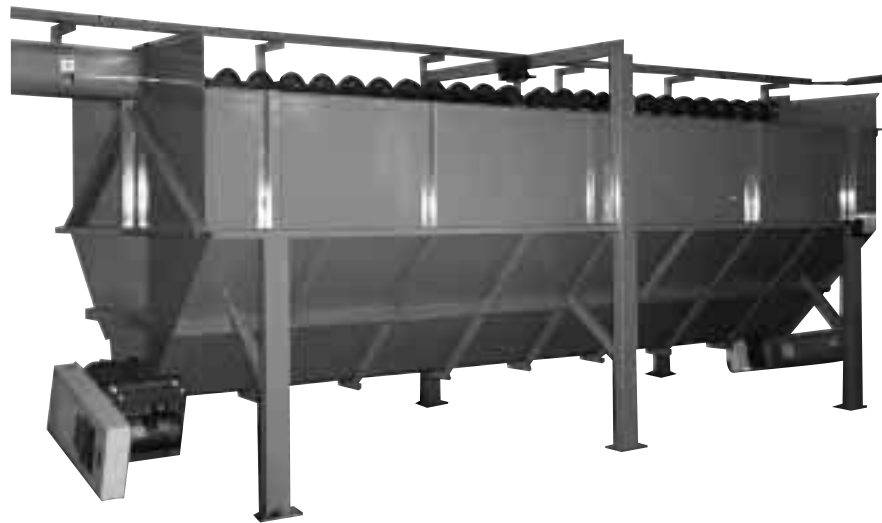


## MAS EQUIPOS ANCO



### TANQUE INCLINADO DE SOPLADO ANCO No. 634-S

— El tanque de soplado esta diseñado para espacios de techo bajo y para simplificar la instalación. No hace falta hacer un agujero para instalar la tubería de soplado largo radio. Todos los tanques son construidos para alcanzar requerimientos específicos del cliente. Este tipo de Tanque de Soplado esta construido para ajustarse a las características de los diferentes procesos y esta certificado ASME.



### TOLVAS PARA MATERIA PRIMA ANCO No. 1114

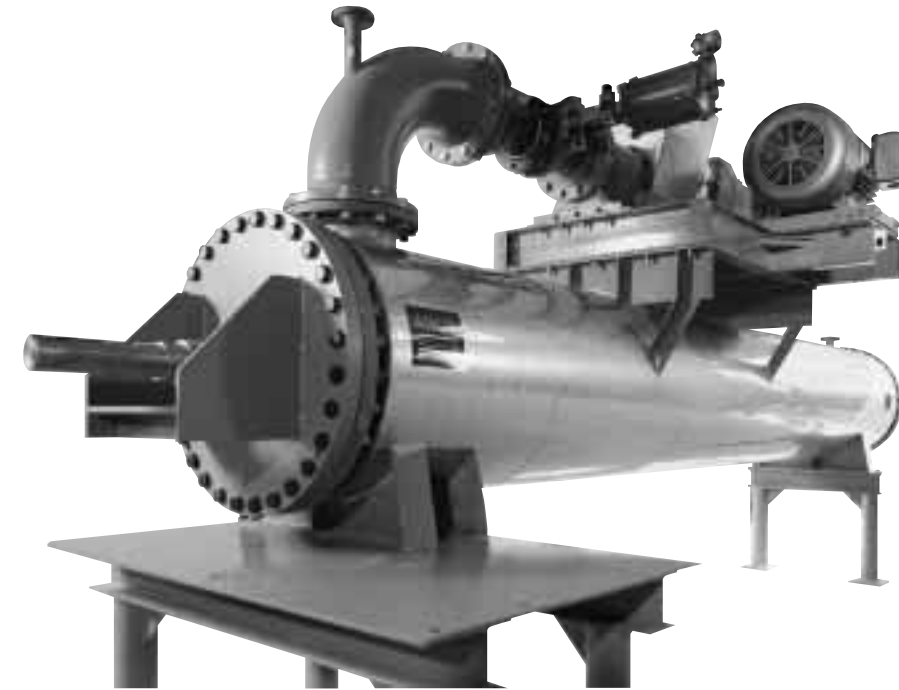
— Esta es una tolva típica de recepción de materia prima, lista para aceptar descarga de camiones llenos de material a granel. Puede ser instalado en un foso o sobre el nivel del piso. La capacidad es diseñada para cumplir con su requerimiento, generalmente desde 18000 kg a 45000 kg o más. El diseño es flexible para permitir la mezcla de huesos con material suave, o separación de la materia prima para producir diversas calidades de aceite.

ANCO-EAGLIN, Inc.

120 North Chimney Rock Road • Greensboro, North Carolina 27409  
336-855-7800 • FAX 855-7831 • e mail: ancoeaglin@aol.com

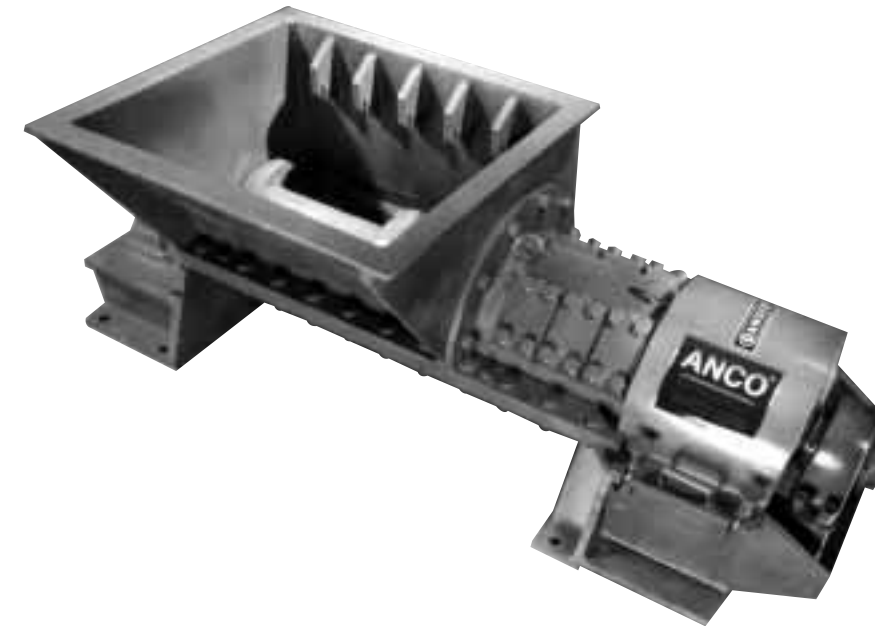


## MAS EQUIPOS ANCO



### HIDROLIZADOR ANCO 1212

— El alto valor de proteína de la pluma de ave y del pelo del cerdo han sido reconocidos largo tiempo atrás. El hidrolizador ANCO Serie 1212 con su mejorada descarga AHORRADORA DE VAPOR, puede cambiar los a menudo difíciles problemas de desechos en operaciones rentables. Utilizando 125 psig de vapor se alcanzará una digestibilidad máxima, la cual se aproxima al 90%. Este equipo está disponible en capacidades 2300 kg/h, 6800 kg/h y 13600 kg/h.



### QUEBRANTADORES ANCO

— El cuerpo del quebrantador ANCO esta hecho de acero aleado fundido, que es más fuerte y resistente que el acero fundido, lo cual significa mayor tiempo de vida del equipo, menos reparaciones y ahorro de dinero. Es un equipo fácil de mantener. Dotado de chumaceras exteriores diseñadas para ayudar a reducir deflexión del eje, eliminar atascamiento, mejorar el sellado y reducir el desgaste de la sección de los yunques y martillos. Ya que el quebrantador Anco tiene tolvas de entrada de 927mm y de 978 mm, el cuerpo completo del animal puede ser introducido dentro de cualquiera de estos dos modelos sin necesidad de precortarlo.



## MAS EQUIPO ANCO



### TRANSPORTADORES DE TORNILLO No. 1081 INCLINADO Y No. 1083 HORIZONTAL

— Todos los Transportadores de Tornillo ANCO son diseñados con hélices helicoidales de la más alta calidad, hechos de una sola hélice, formada de una barra plana de acero montada en una tubería o eje mediante soldadura. Es una hélice continua excepto en diámetros muy grandes. Nuestro departamento de ingeniería preparará dibujos y especificará los tipos adecuados de canoa, paso, descarga, cubierta, sistema conductor, etc. para cubrir sus requerimientos.

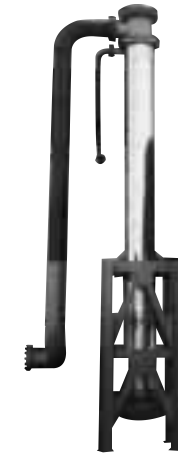


### PERCOLADOR ANCO 603G

— Este sistema de manejo patentado provee un flujo continuo de producto del cocedor a la prensa de tornillo. Mediante el ajuste del variador de velocidad, la entrega de producto puede ser fácilmente cambiada para alcanzar las necesidades exactas de la prensa. Este diseño simple tiene un sistema conductor único acoplado con una cadena de alta resistencia unida a las barras de arrastre. Debido a su diseño y construcción compacta, muchas unidades instaladas hace 15 o 20 años atrás siguen todavía en operación.

**EQUIPO DE CONDENSACION** — Una pieza clave de un exitoso sistema de rendering es el equipo de condensación. Sin la apropiada condensación, los cocedores son menos eficientes, resultando en altos costos de operación y usualmente una más baja calidad del producto. No hay una única solución para todas las aplicaciones de rendering, por eso ANCO ofrece varias opciones apropiadas para los distintos tamaños de plantas.

## MAS EQUIPO ANCO



### CONDENSADORES SHEL AND TUBE

— Estos condensadores son prediseñados para capacidades exactas. El tamaño del intercambio físico puede ser modificado por limitaciones de espacio verticalmente u horizontalmente. Los materiales de construcción pueden ser especificados. Esto permitirá que la unidad sea usada para calentadores agua potable, torres de enfriamiento u otras fuentes de agua.



### CONDENSADORES ENFRIADOS POR AIRE

— En este tipo de unidad los vapores provenientes del proceso de cocido son conducidos hacia el condensador a través de un banco de tubos. Estos tubos son típicamente construidos con un número de aletas para incrementar la superficie efectiva para la transferencia de calor entre los vapores y el aire de enfriamiento. Los ventiladores soplarán aire frío sobre los tubos aleteados. De esta manera, el calor es transferido de los vapores a través de las paredes de los tubos y aletas al aire frío, resultando en la condensación del vapor. No se requiere el uso de agua. Diferentes tamaños pueden ser hechos a medida para cubrir requerimientos del cliente.



### CONDENSADOR JET ANCO No. 1044

— Esta unidad es especialmente adaptada para condensar vapor y gases nocivos cuando es usado en conjunto con un Hot Well No. 103B. Los requerimientos de agua son de 60 a 70 GPM a 15°C para condensar 900 kg/h de vapor a 56°C de temperatura en el tubo de salida. Fabricado en tamaño de seis pulgadas. Peso del condensador jet: 100 kg.